



ARTEMIS

technologie druku wielkoformatowego

plotery media atramenty



powered by
IKONOS

katalog wiosna 2017

Solidny partner

Atrium Centrum Ploterowe



Nagroda dla jednego z 3 najlepszych dystrybutorów MUTOH w ostatnich 25 latach.

W maju 1993 roku powstała nasza firma - Atrium Centrum Ploterowe. Od początku działalności, jesteśmy czołowym dostawcą maszyn i materiałów do druku wielkoformatowego.

Od samego początku jesteśmy wyłącznym dystrybutorem belgijsko-japońskich ploterów Mutoh w Polsce. W ostatnim czasie trafiliśmy do grona 3 najlepszych dystrybutorów tej marki w Europie w całej historii!

W naszym portfolio znajdują się także tak znane marki jak Screen, Summa, Artemis, Klieverik, Flexa, Neolt, Royal Sovereign, Leister, KeenCut, Rollover, Onyx, Caldera, EasySign i wiele innych.

Jako jedyni w kraju jesteśmy producentem materiałów do druku wielkoformatowego, które oferujemy pod marką IKONOS. Nasze materiały trafia-

ją do odbiorców na całym świecie. Materiały IKONOS zdobyły kilkakrotnie targowe medale.

Nasze produkty były także nagradzane wielokrotnie „Złotymi Medalami Festiwalu Druku”, „The Prize for Innovations - RemaDays”, a nasza firma posiada takie tytuły jak: „Diamenty” magazynu Forbes, „Korona reklamy”, certyfikat „Przejrzysta firma” Dun & Bradstreet oraz „Gazeta Biznesu” przyznawane przez Puls Biznesu i Coface. Potwierdzeniem wysokich standardów jest wdrożony w naszej firmie system zarządzania jakością ISO 9001:2015.

Obecnie Atrium zatrudnia ponad 120 pracowników w całym kraju. Główna siedziba firmy znajduje się w Opolu. Do dyspozycji naszych klientów pozostają także oddziały: w Warszawie, Gdańsku, Poznaniu i Krakowie.

Made in Poland

Polska fabryka IKONOS



Ikonos to pierwszy i jedyny, polski producent materiałów do druku wielkoformatowego. Linia produkcyjna zlokalizowana jest w Opolu, gdzie znajdują się także siedziba i zarząd przedsiębiorstwa.

Od 25 lat oferta kierowana jest do branży poligraficznej ze szczególnym uwzględnieniem druku wielkoformatowego. Długoletnie doświadczenie, stałe podnoszenie kwalifikacji pracowników, optymalizowanie oferty, poszukiwanie nowych trendów i ich wyznaczanie oraz ukierunkowanie na klienta są naszymi głównymi atutami.

Firma dysponuje zaawansowanym parkiem maszynowym wyspecjalizowanym w produkcji materiałów powlekanych i samoprzylepnych dedykowanych do druku, dekoracji i laminacji. Hala produkcyjna wraz z magazynem wysokiego składowania to obszar przeszło 3,5 tysiąca metrów kwadratowych, które gwarantują stałą dostępność materiałów dla naszych najbardziej wymagających klientów.

Dostawcami surowców produkcyjnych są światowi liderzy tacy jak BASF, HENKEL czy LOPAREX. Komponenty używane do produkcji mają pochodzenie europejskie i są zgodne z wszystkimi Dyrektywami UE, szczególnie z tymi z zakresu bezpieczeństwa użytkowania takimi jak REACH lub ROHS.

IKONOS współpracując z liderami branż ma dostęp do surowców o najwyższej jakości i najnowocześniejszej technologii, dzięki czemu produkty są często nagradzane na targach i wystawach w kraju i zagranicą, a sama marka IKONOS szybko zdobyła uznanie wśród odbiorców na całym świecie.

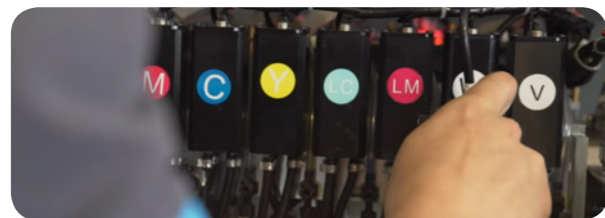
Początkowo oferta firmy kierowana była jedynie na obszar Polski. Z czasem udało się z powodzeniem wprowadzić produkty na rynek europejski, gdzie są już obecne od przeszło 8 lat. Ponadto za duży sukces należy uznać szybko rozwijającą się współpracę z rynkiem azjatyckim i afrykańskim. Aktualnie firma IKONOS prowadzi sprzedaż do przeszło 40 krajów na całym świecie.

Oprócz rozwoju technologii, Ikonos inwestuje także w ochronę środowiska. Zrównoważony rozwój przedsiębiorstwa zawsze był i będzie powiązany z poszanowaniem środowiska naturalnego oraz szeroko rozumianą ekologią, dlatego kilka lat temu wyposażyliśmy naszą linię produkcyjną w regeneracyjny dopalacz termiczny.

Dynamika, innowacyjność, jakość, wyznaczanie nowych trendów, zaspokajanie potrzeb klientów, szybkość reakcji, wiedza i doświadczenie to atuty, które definiują markę IKONOS.

Wsparcie

Serwis



Dlaczego warto korzystać z serwisu ploterów firmy Atrium?

- zmieniamy się dla Ciebie - wsparcie serwisowe przez WWW
- jedyny serwis ploterów posiadający certyfikat ISO 9001:2015
- jedyny autoryzowany serwis ploterów Mutoh w Polsce
- naprawy realizowane są zgodnie z procedurami producentów
- certyfikowani serwisanci szkoleni m.in. w fabrykach Mutoh, Summa, a także u producentów oprogramowania, np. Onyx
- najnowsze firmware producentów
- magazyn części zamiennych o wartości 1 mln zł
- sprzedaż alternatywnych części w konkurencyjnych cenach
- zamówienia części w procedurze „Red Order” w 48h
- telefoniczna pomoc techniczna do godz. 19:00
- szkolenia: „Dbaj o swój ploter”
- flota samochodów serwisowych
- krótkie terminy realizacji - średni czas naprawy - 3 dni
- możliwość negocjacji cen, rabaty dla stałych klientów
- kontrakty serwisowe

Finansowanie i dotacje

Prawdziwy leasing 103%

Współpracujemy z najlepszymi firmami LEASINGOWYMI przez co zapewniamy kompleksową obsługę w zakresie finansowania zakupu ploterów i innych urządzeń.

Leasing 103% w Atrium	
na ploter o wartości 50.000 zł	
10.000 zł	- pierwsza wpłata
875 zł	- rata miesięczna (36 rat)
10.000 zł	- wartość wykupu
= 51.500 zł prawdziwe 103% :)	

Z naszym doświadczonym partnerem pomagamy w zdobyciu DOTACJI UNIJNYCH na zakup sprzętu do druku wielkoformatowego takiego jak plotery solwentowe, plotery UV i inne. Kompleksowa oferta w zakresie pozyskiwania dotacji i funduszy unijnych dotyczy wszystkich etapów od analizy, przez przygotowanie wniosków i nadzór, po rozliczenie projektów.

IKONOS B2B: kupuj on-line na www.ikonos.pl



Zalogowani płacą mniej!

Okazje i wyprzedaże w OUTLECIE

Informacje, nowości, PROMOCJE

Niższe ceny dla zalogowanych

Poprzez platformę IKONOS B2B masz dostęp do całej naszej oferty, którą łatwo przeszukasz dzięki inteligentnej wyszukiwarce. Co więcej... po zalogowaniu otrzymasz atrakcyjne RABATY!

Outlet, wyprzedaże i inne korzyści

W IKONOS B2B znajdziesz także atrakcyjne promocje, program lojalnościowy (punkty wymienisz na rabaty lub nagrody), statusy zamówień, e-faktury!

IKONOS: profesjonalne cięcie płyt na formatki



Kupuj płyty w całości lub cięte na formatki...
...nawet 6 x 6 cm

Poprzez platformę on-line Ikonos eRozkroje, nasi klienci otrzymują dostęp do szerokiej oferty płyt PVC, PLEXI, kompozytowych, itd. Usługa formatyzacji pozwala optymalnie rozplanować cięcia płyt na formatki.

Posiadamy najnowocześniejszą piłę stołową w Polsce, z chłodzeniem narzędzia - formatki zamawiane w IKONOS cechują się precyzją cięcia.

Zarejestruj się na: ikonos.erozkroje.pl lub napisz do nas: plyty@ikonos.pl

Przemysłowy druk na tekstyliach i flagach



Artemis Mistral to kompletny system produkcyjny on-line obejmujący drukarkę i urządzenie utrwalające (kalander). System umożliwia wysoce wydajną produkcję flag, tkanin, odzieży, strojów sportowych, grafik reklamowych, elementów wyposażenia wnętrz, grafiki wystawienniczej, itp.

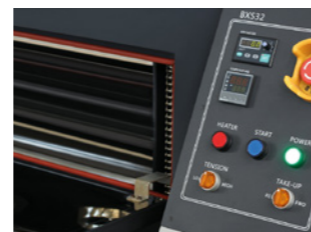
Urządzenie wyposażone jest w 4-8 wydajnych głowic Konica Minolta 1024i. Umożliwiają one zadruk tkanin w jakości fotograficznej o rozdzielczości maksymalnej do 1440 dpi. Wielkość kropli atramentu wynosi 14 pl. Pod głowicą zainstalowana jest rynna na atrament pozwalająca zadrukowywać materiały o otwartej strukturze. Regulacja wysokości głowicy umożliwi zadruk materiałów o różnej grubości.

Operator obsługuje urządzenia za pomocą wbudowanego komputera oraz dodatkowego panelu sterowania. Kalander cechuje się precyzyjną kontrolą temperatury. Szerokość urządzenia i zintegrowanego kalandra wynosi 3200 mm. Możliwość korzystania z tak szerokich materiałów spowodowała konieczność zaprojektowania specjalnych systemów napinających i prowadzących materiał w czasie druku jak i transportu do kalandra. Wydajność systemu sięga aż 190 m²/h - jest on w pełni automatyczny i przeznaczony do pracy w trybie 24/7.

Atrament dyspersyjny (CMYK)
Kalander zintegrowany z ploterem
Szer. materiału max. 3230 mm
Szer. zadruku max. 3200 mm
Rozdzielczość max. 1440 dpi
Prędkość 190 m²/h



Ploter



Kalander

Flagi IKONOS od 3.59 zł/m²

NAZWA	GRAMATURA	CERTYFIKAT	TECH. ZADRUKU
FLAGA Z PODKŁADEM	110 g/m ²	B1	solwent
FLAGA BEZ PODKŁADU	110 g/m ²	B1	sublimacja

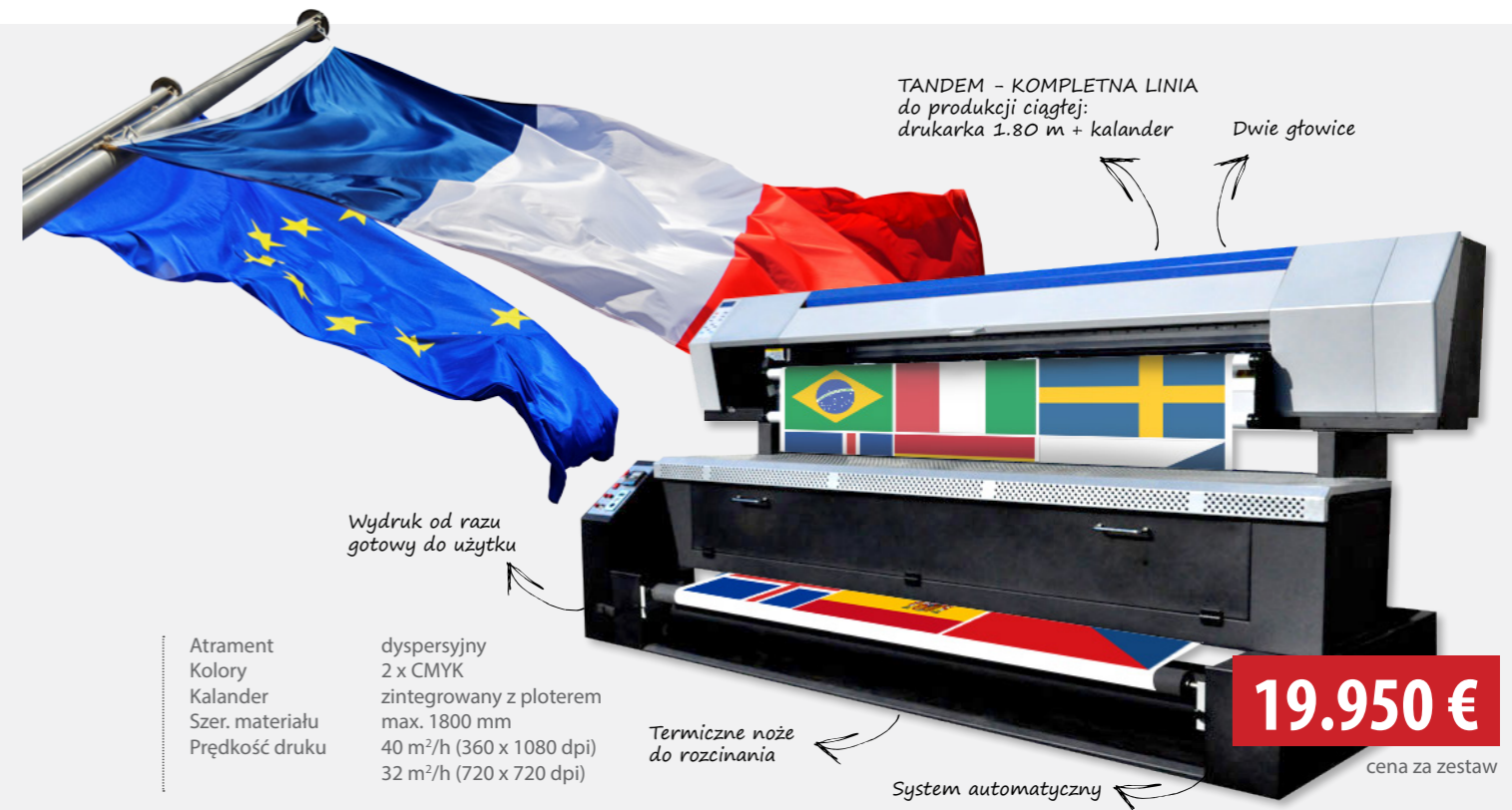
Dlaczego warto wybrać flagi IKONOS?

1. Lekkie i łatwe w transporcie. Jednocześnie wytrzymałe i trwałe.
2. Szerokie możliwości zastosowania: flagi narodowe, flagi korporacyjne, flagi sportowe, banery reklamowe, transparenty, ridery, flyery, dekoracje, itd
3. Atrakcyjna cena dla polskiego odbiorcy.
4. Ekologiczna produkcja + certyfikaty B1.

Podążaj za ekologicznym trendem! Druk na tekstyliach i tkaninach metodą sublimacji to najszybciej rozwijająca się gałąź wielkoformatowego biznesu. Bądź „trendy” i zarabiaj więcej.



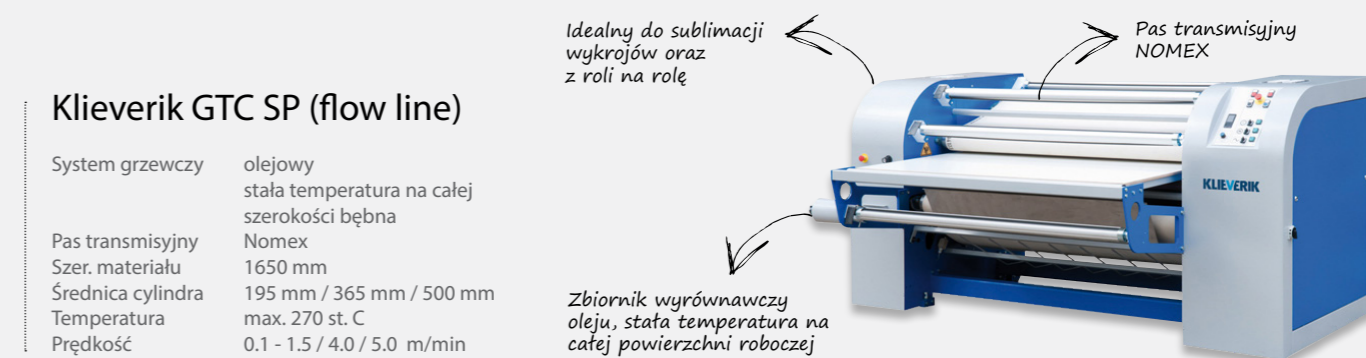
Przemysłowy druk na tkaninach i flagach



Uniwersalny kalander do ploterów różnych marek



Przemysłowy kalander olejowy



Przemysłowy druk UV



Wydajne pompy 8-strefowego podsysu



Najnowocześniejsze, zintegrowane pompy atramentu



Panel sterowania zasilaniem



Dostępny także model z większym stołem roboczym: 2.05 x 3.05 m

Szerszy wymiar od frontu = szybszy druk!

Parametry techniczne 2x wyższe od innych marek!

Podzespoły najlepszych producentów europejskich, japońskich i amerykańskich

NOWOŚĆ już drukuje w Polsce



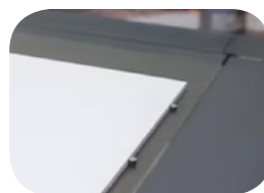
Precyzyjna szyna karetki firmy Igus



Automatyczny pomiar grubości medium

Atrament	UV
Liczba głowic	4-12 Konica Minolta 1024i
Obszar roboczy (szer. x głęb.)	2.50 x 1.25 m (model 2512) 3.05 x 2.05 m (model 3020)
Grubość materiału	max. 10 cm
Ciężar płyty	max. 300 kg
Rozdzielczość	max. 2880 dpi

Wysoka rozdzielczość 2880 dpi



Pneumatycznie sterowane bolce pozycjonujące

Stabilna konstrukcja 2100 kg

Wysoka, rzeczywista wydajność do 80 m²/h



Stacja robocza w cenie urządzenia

Przyciski - automatyczne sterowanie podsusem (8 stref)

System rolowy (opcja)

Najważniejsze zalety

- Niskie koszty produkcji.
- Recykulator koloru białego.
- Czyszczenie wybranych sekcji.
- 4-12 głowic Konica Minolta 1024i.
- Rozdzielczość 2880 dpi - kropla 14, 9, 6 pl
- 6 kolorów: CMYK, BIAŁY (degazowany), lakier.
- Możliwość druku materiałów elastycznych z roli.
- Technologia inteligentnego przeplatania pasów grafiki (druk falą).
- Amerykańskie podzespoły: system antystatyczny, listwy prowadzące.
- Brytyjskiej produkcji lampy UV: Integration High Power System Lamp.
- Łatwa obsługa przez jednego operatora: funkcja „poduszki powietrznej” (odwrócony podsus), 8 niezależnych stref podsus, bolce pozycjonujące.
- Wytrzymała konstrukcja, spawana z aluminium o strukturze plastra miodu.



Ploter flatbed **UV ARTEMIS ORION** jest urządzeniem wyjątkowo uniwersalnym oraz wszechstronnie konfigurowalnym. To ciężka, przemysłowa maszyna do produkcji w dużych nakładach.

Jej szybkość oraz niezawodność, gwarantowana jest przez zainstalowane podzespoły znanych marek takich jak: głowice **Konica Minolta**, prowadnice **Igus**, czy silniki **Panasonic**. Także pozostałe podzespoły takie jak: lampy produkcji brytyjskiej firmy **Integration**, jak i produkowane w USA listwy (bieżnie) prowadzenia karetki firmy **Igus E** oraz listwy dejonizujące firmy **eX-Air**, świadczą o najwyższej światowej jakości plotera.

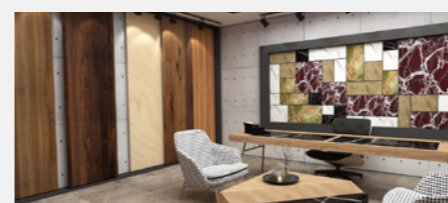
Porównując poszczególne parametry plotera Orion z parametrami urządzeń konkurencyjnych możemy zauważyć, że są one często dwukrotnie lepsze.

1. Szybkość. Jest jedną z podstawowych cech decydujących o zakupie maszyny. Orion drukuje z prędkością maksymalną **80 m²/h**. Jest to dokładnie 2x szybciej od innych ploterów wyposażonych w te same głowice.

2. Rozdzielczość. Świadczy ona o faktycznych możliwościach maszyny. W tej stawce Artemis jest również bezkonkurencyjny, osiągając **2880 dpi!**

3. Stabilność konstrukcji, o której świadczy między innymi jej waga przekłada się na wyższą precyzję pracy. Rama została pospawana z aluminium o strukturze plastra miodu. Brama karetki została wykonana z jednego elementu. Firma Igus, która jest producentem prowadnic karetki zyskała sobie renomę najlepszego producenta w swojej klasie na świecie. Lampy Integration, które zostały użyte w ploterze Orion przewyższają kilkakrotnie trwałością, mocą i jakością lampy używane do produkcji innych ploterów konkurencyjnych.

4. Zastosowanie systemów: inteligentnego przeplatania się pasów drukowanej grafiki, automatycznego pomiaru mediów, antystatycznej listwy dejonizującej, układu degazowania atramentów, cyrkulacji koloru białego oraz systemu czyszczenia pojedynczych kolorów na głowicy stawia maszynę Artemis na najwyższym poziomie.



Druk na drewnie, kamieniu, ceramice



Druk na panelach, frontach meblowych, szkle



Druk na płytach z tworzyw, foliach, tekturze

5. Funkcja podsusy i odwróconego podsusy (stół podzielony na 8 niezależnie regulowanych stref) oraz zastosowanie systemu bolców pozycjonujących pozwala na łatwą obsługę maszyny przez jednego operatora. Praca z płytami dużego formatu nie stanowi problemu. Artemis Orion sterowany jest z jednej **stacji roboczej** zawartej w cenie urządzenia.

Artemis Orion na tle maszyn konkurencyjnych wypada wyjątkowo. Ploter nie ustępuje rywalom w żadnym z parametrów, utrzymując bardzo dobry stosunek ceny do jakości. Wykorzystane w produkcji Orionu technologie wiodących w swoich branżach firm japońskich, brytyjskich oraz amerykańskich, czynią z niego maszynę niezawodną pod każdym względem.

Oferta użytkowników plotera UV Artemis Orion będzie najbardziej konkurencyjna pod względem czasu realizacji zamówień oraz dokładności i jakości ich wykonania, a to jest właśnie najistotniejsze w wyborze właściwego urządzenia podczas budowania parku maszynowego.

Umów się na prezentację w Polsce: plotery@atrium.com.pl

Przemysłowy druk sublimacyjny - 180 m²/h


PREMIERA
19.950 €

Artemis Monsun to przemysłowy ploter sublimacyjny, w skład którego wchodzi ploter drukujący o szerokości 1.9 m oraz zintegrowany system suszący.

Urządzenie zostało zaprojektowane do produkcyjnego zadruku papieru sublimacyjnego. O przemysłowym charakterze świadczą 15 litrowe zbiorniki atramentu, możliwość zadruku nawet 500 m zwojów papieru oraz wysoka produktywność wynosząca 180 m²/h.

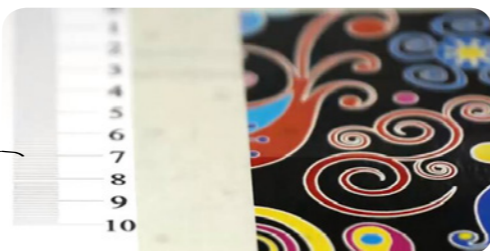
Ploter jest zaprojektowany do produkcji: elementów wyposażenia wnętrz, tkanin i tekstyliów domowych, flag, reklam i innych grafik przenoszonych na docelowe podłoża metodą termosublimacji.

Dlaczego warto wybrać ten ploter?

1. Wysoka wydajność - 180 m²/h.
2. Wysoka produktywność - 15 litrowe zbiorniki atramentu na każdy kolor.
3. Zintegrowany system suszący
4. Prosta i stabilna konstrukcja.
5. Niskie koszty eksploatacji.

7-cm pas grafiki w 1 przebiegu

Atrament	sublimacyjny (CMYK)
System suszący	zintegrowany z ploterem
Szer. materiału	max. 1925 mm
Szer. zadruku	max. 1915 mm
Prędkość	180 m ² /h (2 pasy) 120 m ² /h (3 pasy) 90 m ² /h (4 pasy) 60 m ² /h (6 pasów)



Thermo Multi M750

Termoprasa rolowa 3 w 1

Termoprasa Multi M750 umożliwia pracę w 3 trybach:
- do smyczy i pasmanterii,
- z rolki na wykroje,
- z rolki na rolkę.

Termoprasa jest wyposażona w specjalne oprzyrządowanie umożliwiające wgrzewanie nadruków na białe taśmy poliestrowe o szerokościach: 5, 10, 15, 20, 25 mm, np. smycze reklamowe, gumy do szelk, wszywki do ubrań, szaliki itp.

54.990 zł


Szer. wałka	760 mm
Szer. pasa	750 mm
Średnica wałka	160 mm
Prędkość przesuwu	max. 1500 mm/min
Temperatura	max. 210 st. C
Regulacja	płynna, co 1 st. C

Rolowy druk LED-UV

Precyzyjny system rolkowy umożliwiający druk oprócz tradycyjnych materiałów takich jak baner, folia, mesh, papier także druk rozciągliwych materiałów takich jak np. membrana Soft Film

30% tańsze reklamy podświetlane

 Szerokość 1.80 m
 wydajność 66 m²/h

 Szerokość 3.20 m
 Wydajność 150 m²/h

	PULSAR 3.2 m	PULSAR 1.8 m
Atrament	LED-UV (CMYK, Lc, Lm, W, V)	
Liczba głowic	4-12 x KM1024i	4 x KM 512i
Szer. materiału	max. 3250 mm	1800 mm
Szer. zadruku	max. 3200 mm	1800 mm
Rozdzielczość	max. 2880 dpi	1440 dpi
Prędkość	max. 150 m ² /h	max. 66 m ² /h

Artemis Pulsar to plotery LED-UV o szerokości 1.80 i 3.20 metra. Przeznaczony jest do precyzyjnego druku w jakości fotograficznej materiałów do wnętrza, np. popularne podświetlane membrany, podświetlane elastyczne backlity, itd. Ploter może drukować także w trybie produkcyjnym 24/7 w wysokiej prędkości grafikę zewnętrzną jak banery, plakaty, szyldy, kasetony, itd.

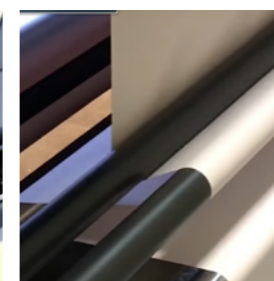
Za innowacyjnością tego rozwiązania przemawia więc brak potrzeby suszenia wydruków, bowiem atrament jest utrwalony w momencie zadruku za pomocą lamp LED-UV. Rozciągliwość i elastyczność tuszu, brak pęknięć, możliwość składania i łączenia wydruków to kolejne atuty.

Najważniejsze zalety

- japońskie, amerykańskie i niemieckie podzespoły
- ekologiczny druk do pomieszczeń zamkniętych
- druk na materiałach tradycyjnych i rozciągliwych
- wydruki gotowe do użytku bezpośrednio po zdjęciu z plotera

**NOWOŚĆ
już w Polsce**


Panel sterowania



Ciężki system prowadzenia mediów



Rolki dociskowe



Energooszczędne lampy LED-UV



Stacja robocza



Ikonos Membrana Backlit LED UV

Zalety materiału

- atrakcyjny efekt wizualny po podświetleniu
- atrakcyjna struktura przypominająca canvas lub folię
- możliwość podświetlania światłem LED i tradycyjnym
- możliwość naciągania na systemach ekspozycyjnych oraz aluminiowych ramach
- lżejszy od innych materiałów
- szerokość nawet 3.20 m
- możliwość składania
- możliwość łączenia
- łatwy transport

Solwent - druk przemysłowy - 260 m²/h



GWARANCJA
NAJLEPSZEJ CENY NA RYNKU

Na polskim rynku zadebiutował solwentowy ploter Artemis 3208-30 H Speed o szerokości 3.20 m i prędkości zadruku... 260 m²/h.

Ten szybki ploter, skierowany głównie do producentów reklamy zewnętrznej pozwoli na zadrukowanie ponad 2000 metrów kwadratowych banerów, plakatów lub billboardów w ciągu dnia. Jest to możliwe dzięki 8 najnowszym głowicom Konica Minolta 512i na pokładzie.

Wspominanie głowice cechuje bardzo dobra jakość zadruku. Generują one 30-pikolitrową kroplę atramentu. Jest to jakość wystarczająca do produkcji nie tylko banerów reklamowych, billboardów, plakatów, grafiki podświetlanej, znaków informacyjnych, grafiki wystawienniczej ale także innych grafik pełnokolorowych na materiałach powlekanych i niepowlekanych o szerokości do 3200 mm.

Konstrukcja plotera jest znana z popularnych w Polsce „wolniejszych” modeli Artemisa osiągających 100-160 m²/h. Pozwoli ona na druk ciągły w systemie całodobowym. Czyli jest to zdecydowanie maszyna produkcyjna.

Najważniejsze zalety

- 2 grzałki z oddzielnym zasilaniem - IR + wentylatory
- 8 nowoczesnych, bezawaryjnych głowic Konica-Minolta 512i
- głowice grayscalowe - 8 poziomów
- automatyczny system rozwijająco-nawijający do 100 kg
- oprogramowanie RIP: Onyx lub PhotoPRINT
- stabilność, niezawodność i łatwa obsługa
- stół z grzałkami podgrzewającymi materiał
- możliwość zadruku 3 rolek jednocześnie

Artemis KM 3208-30 H SPEED

Atrament	solwent (z cyklohexanonem, duża odporność na zewnątrz)
Szer. materiału	3200 mm
Szer. zadruku	3170 mm
Rozdzielczość	max. 1080 dpi
Prędkość	max. 260 m ² /h

NOWOŚĆ
już drukuje
w Polsce



Szybki druk do 260 m²/h

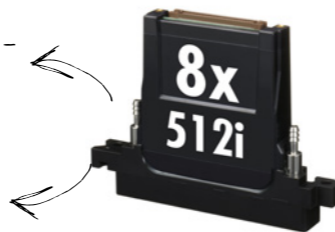


2 grzałki: IR + wentylatory

Głowice Konica Minolta 512i 30 pl

Nowa szybsza głowica „i” – dużo wyższa częstotliwość wystrzału kropli.

Mniejsza kropla – 30 pl, pozwalająca na druk w jakości zbliżonej do ploterów „eko”



Banery IKONOS

Pamiętaj, aby wybierać produkty nie zawierające szkodliwych substancji!

Wybierając banery IKONOS masz gwarancję najlepszego stosunku „cena-jakość”!

TYP	NAZWA	ROZMIARY	GRUBOŚĆ	OPIS
BANER WZMOCNIONY	IKONOS 440 IKONOS 510	1.10, 1.27, 1.37, 1.60, 1.90, 2.20, 2.50, 2.60, 3.20 x 50 m	440 g/m ² 510 g/m ²	Biały, matowy lub błyszczący, laminowany baner PVC o podwyższonej odporności na warunki zewnętrzne oraz uszkodzenia mechaniczne. Liczba splotów 1000x1000. Odporność na rozerwanie: 281(MD), 244(CD) N. Wytrzymałość na rozciąganie: 1550(MD), 1200(CD) N/5cm.
BANER EKONOMICZNY	IKONOS 300	2.20, 2.60, 3.20 m	300 g/m ²	Lekki baner ekonomiczny o podwyższonej liczbie splotów (840x840). Możliwość podświetlania.
BANER LAMINOWANY	IKONOS 440 GSM IKONOS 510 GSM	1.10, 1.27, 1.37, 1.60, 1.90, 2.20, 2.50, 2.60, 3.20 x 50 m	440 g/m ² 510 g/m ²	Biały, matowy lub błyszczący, laminowany, baner PVC, o średniej odporności na warunki zewnętrzne oraz uszkodzenia mechaniczne.
BANER POWLEKANY	IKONOS 450 COATED IKONOS 510 COATED	1.10, 1.37, 1.60, 2.20, 2.50, 2.60, 3.20 x 50 m	450 g/m ² 510 g/m ²	Bardzo wytrzymały baner powlekany. Liczba splotów 500x500. Najwytrzymalszy baner powlekany na rynku z uwagi na liczbę splotów 1000x1000 i grubszą osnowę!

Solwent - druk przemysłowy - 160 m²/h



150.000 zł
129.000 zł

Ten ciężki, ploter solwentowy przeznaczony jest do realizacji wysokonakładowych zleceń. Jego rzeczywista prędkość produkcyjna wynosi aż 160 m²/h!

Dzięki zastosowaniu 8 głowic piezoelektrycznych najnowszej generacji Konica Minolta 1024 ploter osiąga prędkości nawet do 160 m²/h. Ploter obsługuje rozdzielczości - od trybu produkcyjnego - 180 x 720 dpi, do wysoko-jakościowego 360 x 1080 dpi.

Najważniejsze zalety

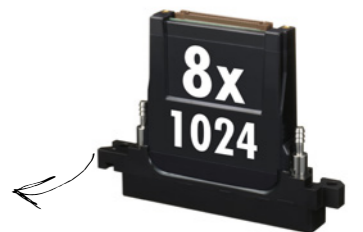
- 8 długowiecznych głowic Konica Minolta 1024
- podwójne grzałki z oddzielnym zasilaniem - IR + wentylatory
- druk 1-3 rolek jednocześnie
- agresywne atramenty do druku na zewnątrz + system stałego zasilania
- ciężka, stabilna konstrukcja
- precyzyjna szyna posuwu karetki

Artemis KM 3228 H

Atrament	solwent (z cyklohexanonem, duża odporność na zewnątrz)
Szer. materiału	3200 mm
Szer. zadruku	3170 mm
Rozdzielczość	max. 1080 dpi
Prędkość	max. 160 m ² /h

Głowice Konica Minolta 1024

Niezawodna,
produkcyjna głowica,
z podwójną liczbą dysz.





Zgrzewarka do banerów

GWARANCJA
NAJLEPSZEJ CENY NA RYNKU

Artemis Welder

Szerokość zgrzewu	20 / 30 mm
Prędkość	0.5 - 6.0 m/min
Temperatura	20 - 620 st. C
Moc	2000 W
Ciężar	11.5 kg

Moduł grzewczy światowej klasy producenta

Standardowe podłączenie 230 V

Dzięki siatkom IKONOS zrealizujesz zarówno małe jak i największe kampanie reklamowe.

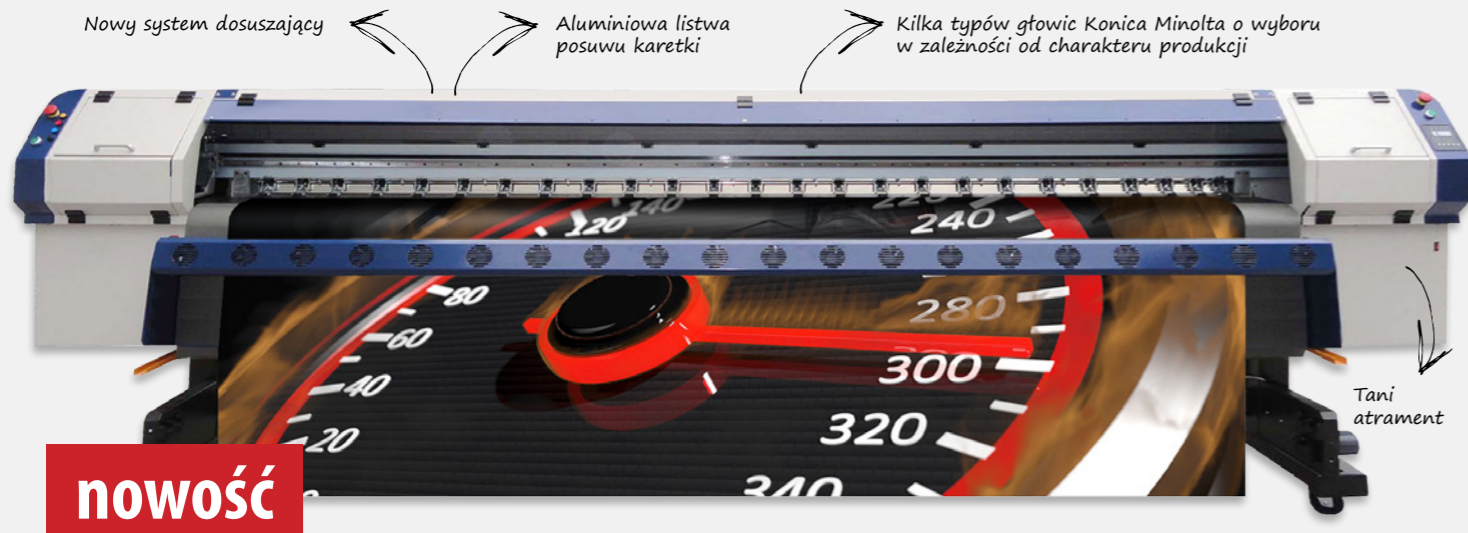
Pamiętaj, aby wybierać materiały atestowane, dzięki temu zyskasz nowych klientów!

Siatki IKONOS



TYP	NAZWA	ROZMIARY	GRUBOŚĆ	OPIS
SIATKA MESH B1 Z PODKŁADEM	IKONOS MESH NEW B1	3.20 x 50/100 m 5.00 x 50 m	380 g/m ²	Certyfikat B1. Siatka do druku na ploterach wymagających podkładu. Na rusztowania, elewacje...
SIATKA MESH Z PODKŁADEM	IKONOS MESH 380	od 1.27 do 3.20 x 50 m	380 g/m ²	Biała, winylowa, powlekana siatka do druku na ploterach wymagających podkładu. Na rusztowania, elewacje...
SIATKA MESH BEZ PODKŁADU	IKONOS MESH	1.27, 1.37, 3.20 x 50 m	270 g/m ²	Biała winylowa, powlekana siatka do druku na ploterach nie wymagających podkładu. Na rusztowania, elewacje...

Solwent - druk przemysłowy - 100 m²/h

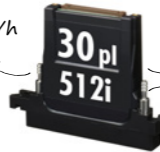


nowość

~~69.900 zł~~

59.500 zł

Prędkość 100 m²/h



Mniejsza kropla 30 pl

Większa częstotliwość

Artemis KM 3208/3204

Atrament	solwent / eko-solwent (CMYK)
Szer. materiału	3200 mm
Szer. zadruku	3170 mm
Rozdzielczość	max. 1080 dpi
Prędkość	max. 100 m ² /h

Najważniejsze zalety

- 8 lub 4 długowiecznych głowic Konica Minolta 512 / 512i
- jakość druku porównywalna do ploterów „eko”
- ciężki system rolowy
- system stałego zasilania + tani atrament solwentowy z cyklohexanem
- ciężka, stabilna konstrukcja
- możliwość zadruku 3 rolek jednocześnie

Jeden z najbardziej popularnych w Polsce ploterów solwentowych. Za jego sukcesem stoją stabilne, długowieczne głowice Konica Minolta. W ponad 150 polskich instalacjach tego plotera, żadna z głowic nie uległa awarii.

Ploter bazuje na wielu japońskich i amerykańskich podzespołach. Wyposażony jest w ciężki, stabilny system rolowy. W porównaniu do konkurencyjnych rozwiązań, wyeliminowano efekt paskowania, siania i nierównych krawędzi.

Papiery IKONOS

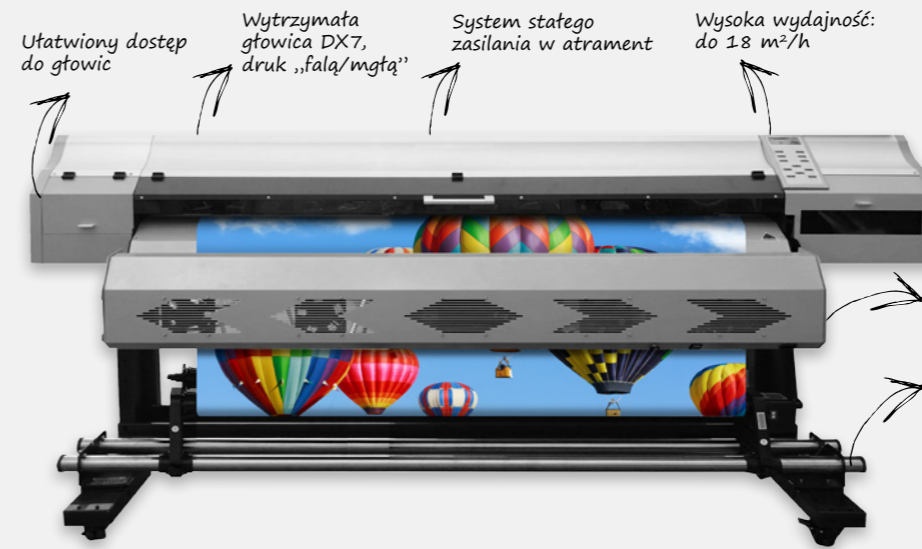
Papier 200 g/m² możesz zastosować do druku ekonomicznych fototapeł. Pozwoli to uzyskać dobry stosunek jakości do ceny i być konkurencyjnym.

Chcesz być konkurencyjny na rynku bilbordów? Zastosuj kombinację: atrament solwentowy Ikonos KMS + papier Ikonos BB New 115 g/m²!

NAZWA	SYMBOL	OPIS	ROZMIARY	GRAMATURA
PAPIER WHITEBACK	WB PRIMEART	Najwyższej jakości błyszczący papier plakatowy z białym tyłem. Do plakatów, fotografii.	0.91, 1.07, 1.27, 1.37, 1.62 x 50 m	200 g/m ²
PAPIER WHITEBACK	WB POSTART	Wysokiej jakości satynowy papier plakatowy z białym tyłem. Idealny do plakatów, fotografii.	0.91, 1.07, 1.27, 1.37, 1.52, 1.62 x 50 m	130 g/m ²
PAPIER WHITEBACK	WB NEW	Bardzo wysokiej jakości satynowy papier plakatowy z białym tyłem. Do plakatów, fotografii, citylightów, tapet, itd. Produkcja europejska.	1.05, 1.27, 1.37, 1.60 x 50 m	150 g/m ² 170 g/m ² 200 g/m ²
PAPIER BLUEBACK	BB POSTART	Wysokiej jakości satynowy papier z niebieskim tyłem. Idealny do billboardów, fotografii.	1.067, 1.27, 1.37, 1.62 x 61 m	130 g/m ²
PAPIER BLUEBACK	BB NEW	Dobrej jakości papier z niebieskim tyłem. Idealny do billboardów. idealny do solwentu.	1.27 x 300 m 1.27 x 150 m 1.27 x 50 m	115 g/m ² 120 g/m ²
PAPIER FOTO	IKONOS PPM 220GL	Najwyższej jakości, błyszczący papier foto do druku atramentami eko, mild, solwentowymi i UV.	0.914, 1.10, 1.27, 1.52 x 50 m	220 g/m ²



Druk eko-solwentowy



Model LED-UV
Więcej możliwości!

2 stoły GRATIS

Artemis 1621 LED-UV

15.950 €

model stolowy

Ułatwiony dostęp do głowic

Wytrzymała głowica DX7, druk „falą/mgłą”

System stałego zasilania w atrament

Wysoka wydajność: do 18 m²/h

Podwójny system suszący: promiennik IR + wentylatory

Ciężki, 2-silnikowy system rozwijająco-nawijający

Atrament	eko-solwent (CMYK)
Technologie	druk falą
Szer. materiału	1600 mm
Szer. zadruku	1600 mm
Rozdzielczość	max. 1440 x 1440 dpi
Prędkość	max. 18 m ² /h

Artemis 1621 to stabilny, wszechstronny ploter eko-solwentowy do produkcji grafik reklamowych, grafik na pojazdy, tapet, rollupów, grafik wystawienniczych, naklejek, dekoracji, itd.

Artemis 1621 rozszerzy możliwości istniejących agencji i drukarni wielkoformatowych o precyzyjny druk „foto”. Może stanowić także maszynę wsparcia produkcyjnego a nawet zainteresować użytkowników o ograniczonym budżecie.

Najważniejsze zalety

- wysokiej jakości głowica DX7 + druk falą (eliminujący paskowanie)
- podwójny system suszący: promiennik podczerwieni IR + wentylatory
- system stałego zasilania obniżający koszty druku
- max. grubość mediów do 4 mm z łatwą regulacją
- 2-silnikowy system rozwijająco - nawijający
- stół z 2 niezależnymi grzałkami
- sterowany podsys
- praca pod kontrolą intuicyjnego oprogramowania RIP - PhotoPrint

Warto wiedzieć

- Artemis 1621 doskonale wpasowuje się w potrzeby firm, które poszukują plotera zarówno do dokładnych prac na folii w maksymalnej rozdzielczości 1440dpi jak i do szybkiego druku banerów z prędkością ok. 20 m²/h
- Zaawansowane opcje kalibracji jak i *output size compensation* umożliwiają na wydruk bardzo dużych prac bez tak zwanych „przekłamań na długości”
- Dzięki zewnętrznej suszarce IR możemy mieć pewność, że praca po wydrukowaniu nam się nie będzie sklejać po nawinięciu na rolkę
- Nie wierzysz, że tak rewelacyjny ploter może być w tak niskiej cenie? Zapytaj o opinie zadowolonych użytkowników



Podwójny system suszący: IR + wentylatory

Panel sterowania suszarkami

atrakcyjna oferta

w zestawie taniej

Sześciopak Artemis

Ploter eko-solwentowy Artemis 1621



29.500 zł

Oprogramowanie



Komplet atramentów eko



Oczkarka do banerów



Folia IKONOS



Baner IKONOS



Ploter laserowy 2 x 3 m



Typ lasera
Obszar roboczy
Prędkość cięcia
Rozdzielczość
Dokładność
Ciężar

laser CO2 chłodzony wodą
max. 2000 x 3000 mm
0 - 30000 mm/min
max. 4000 dpi
0.02 mm
1.5T

**NOWOŚĆ
już Polsce**

**GWARANCJA
NAJLEPSZEJ CENY NA RYNKU**

Artemis BDR 2030 to zaawansowany ploter laserowy o obszarze cięcia i grawerowania 2 x 3 m. Wyposażony jest w laser CO2 o mocy 100 W lub 150W, chłodzony wodą.

Ploter posiada automatyczne dostosowywanie wysokości soczewki i stołu do cięcia materiałów o nierównych powierzchniach. Pomimo dużych rozmiarów ploter posiada stabilny system prowadzenia karetki oparty na precyzyjnych szynach i 3 silnikach.

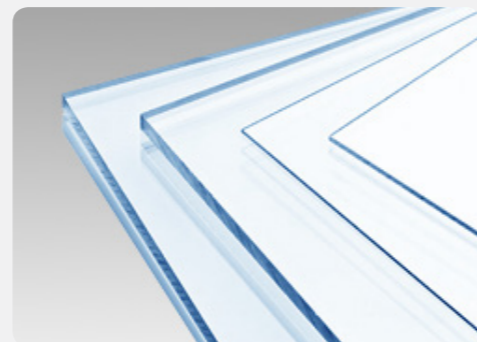
Najważniejsze zalety

- AUTOFOCUS - automatyczne dostosowywanie wysokości soczewki (podąża za nierównością materiału)
- automatyczne dostosowywanie wysokości stołu
- stół przelotowy
- przemysłowa konstrukcja
- obrotowa głowica



Płyty PLEXI (PMMA) IKONOS

Zalety: możliwość cięcia, frezowania, klejenia, termoformowania. Idealna obróbka laserem! Przejrzystość porównywalna do szkła (92%). Odporność na promieniowanie UV.



NAZWA	KOLOR	ROZMIARY	GRUBOŚĆ	OPIS	ZALETY
IKONOS PLEXI (PMMA)	Transparent	2.05 x 3.05 m	10 mm	Wysoki stopień przejrzystości (92%, porównywalny do szkła)	SZEROKIE SPEKTRUM ZASTOSOWAŃ - REKLAMA – szyldy, plansze, witryny, kasetony podświetlane, litery przestrzenne, stojaki i prezenty POS, gadżety, medale, itd. - PRZEMYSŁ – obudowy maszyn - BUDOWNICTWO – „bezpieczne” przeszklenia, wypełnienia drzwi i okien, zadaszenia, ekrany akustyczne, itd.
	Transparent	2.05 x 3.05 m	3, 4, 5 mm	Wysoki stopień przejrzystości (92%, porównywalny do szkła)	
	Mleczny	2.05 x 3.05 m	3, 4, 5 mm	Idealne do podświetleń.	
IKONOS PLEXI (MMA)	Transparent Mleczny	1.22 x 2.44 m	3 mm	Ekonomiczne płyty plexi.	

Ploter laserowy 1.3 x 0.9 m



6.500 €

Typ lasera
Obszar roboczy
Prędkość cięcia
Rozdzielczość
Dokładność

laser CO2 chłodzony wodą
max. 1300 x 900 mm
stół przelotowy
0 - 60000 mm/min
max. 4000 dpi
0.01 mm

Artemis BDR 1309X to wszechstronny ploter wyposażony w laser CO2 chłodzony wodą. Urządzenie posiada 3 silniki.

Wyposażony jest w 2 stoły. Pierwszy, automatycznie regulowany, o strukturze plastra miodu przeznaczony jest do cięcia twardych i lekkich materiałów typu: papier, skóra, itd. Drugi stół, uzbrojony w metalowe poprzeczki umożliwia cięcie i grawerowanie większych materiałów takich jak plexi, drewno, szkło, kamień, itd.

Ploter laserowy 60 x 50 / 50 x 30 cm

Artemis BDR 6050 WiFi



3.900 €

Typ lasera
Obszar roboczy
Prędkość cięcia
Rozdzielczość
Dokładność

laser CO2 chłodzony wodą (40W)
600 x 500 mm / 500 x 300 mm
0 - 60000 mm/min
max. 4000 dpi
0.01 mm

Kompaktowy ploter laserowy Artemis BDR przeznaczony jest do cięcia i grawerowania różnego rodzaju materiałów: tworzyw, skóry, papieru, drewna, metali, itd. Precyzyjny wykonania pozwala na uzyskanie idealnie gładkich krawędzi, nawet skomplikowanych wzorów jak litery czy ornamenty wycinane w przezroczystej plexi.

Z jego możliwości skorzystają: agencje reklamowe, producenci gadżetów i trofeów, firmy produkcyjne, dekoratorzy a także hobbyści.

Jeśli chcesz uzyskać gładką i przezroczystą powierzchnię bocznej litery z plexi – użyj plotera laserowego.

Płyty kompozytowe IKOBOND

Wszystkie płyty IKONOS możesz zamówić w całości, lub docięte na formatki (nawet 6 x 6 cm)

NAZWA	GRUB. ALU	ROZMIARY	GRUBOŚĆ	OPIS
IKOBOND	0.21 mm	1.50 x 3.05 m	2 mm	Znakomitej jakości płyty ALU-PE-ALU w kolorze BIAŁYM. Do zadruku bezpośredniego lub zastosowań konstrukcyjnych, itd. Płyty zabezpieczone folią ochronną.
		1.50 x 4.05 m	3 mm	
	0.30 mm	1.50 x 4.05 m	3 mm	Płyta o powierzchni "SZCZOTKOWANE ALUMINIUM".
		1.50 x 4.05 m	3 mm	
0.21 mm	1.50 x 4.05 m	3 mm	Płyta o powierzchni "CZARNY MAT".	



Idealnie docięte krawędzie nową płytą z chłodzonym narzędziem. Tylko w IKONOS.

Neolt XY Matic Trim 165

Automatyczny trymer XY



10.750 €

Neolt XY Matic Trim to automatyczny trymer XY pozwalający na rozcinanie elastycznych materiałów (tapet, folii, papierów, banerów) na formatki (cięcie z 4 stron). Zaawansowany system optyczny rozpoznaje najpopularniejsze znaczniki cięcia, gwarantując wysoką dokładność i prędkość pracy.

Noże na osi X są ustawiane za pomocą laserowego wskaźnika. Urządzenie można dodatkowo wyposażać w stół do odbierania przyciętych formatek oraz zestaw „online” pozwalający w łatwy sposób zintegrować trymer z dowolnym ploterem drukującym. Efektem tego jest skrócenie czasu obróbki wydruków, zmniejszenie ilości odpadów i eliminacja błędów cięcia ręcznego a także obniżenie kosztów pracy.

Tandem

Szerokość pracy
Prędkość pozioma
Prędkość pionowa
Grub. materiału (cięcie poziome)
Grub. materiału (cięcie pionowe)
Dokładność

1650 mm
max. 40 m/min
max. 12.5 m/min
max. 1 mm
max. 0.5 mm
1 mm

Automatyczne rozpoznawanie markerów cięcia

Automatyczne rozcinanie wydruków na formatki, drukowanych na ploterze (np. Mutoh ValueJet).

Pocięte wydruki gotowe do wysyłki

Tandem z ploterem ValueJet serii X

Praca w trybie z roli na rolę lub z roli na formatki



17.950 €

RSC Trimmer RET

Trymer elektryczny

Szerokość cięcia
Grubość cięcia
Prędkość cięcia
Rodzaj noża
Podświetlenie
Podstawa
Uchwyt roli

1.50 / 1.98 / 2.49 m
max. 0.8 mm
max. 2 m/s obrotowy
LED
tak
opcja

Możliwości
Cięcie dwukierunkowe, pedał sterujący, kosz na odpady

Obsługiwane materiały
Canvas - do 0.50 mm
Laminat - do 0.38 mm
Papier - do 0.80 mm
Folia - 0.50 mm

Łatwa obsługa przez jednego operatora - wysoka wydajność

Samostrząca się nóż obrotowy

Podświetlenie LED

Przycisk cięcia na całej szerokości urządzenia

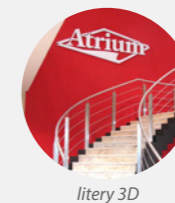
Dodatkowe sterowanie nożne



Elektryczny trymer RSC RET umożliwia przyspieszenie obróbki wcześniej wydrukowanych grafik. Obrotowy, samostrząca się nóż umożliwia wydajną pracę z różnego rodzaju materiałami (canvas, tapeta, folia, laminat, blackout).

litery i bryły 3D dla reklamy, architektury, przemysłu

Plotery termiczne



Przeznaczone do projektów o nieograniczonej wielkości. Montaż elementów na niemal wszystkich powierzchniach. Wysoka wytrzymałość i odporność atmosferyczna projektów.

Bogaty wybór dostępnych materiałów i niski koszt ich zakupu

Szybki zwrot z inwestycji

Plotery termiczne THERMOCUT HOBBY są korzystną cenowo alternatywą dla ciężkich ploterów termicznych z serii Pro. Lekki ploter termiczny wybierany jest przez użytkowników poszukujących skutecznego narzędzia do niskoseryjnej produkcji nieprzemysłowej, drobnej produkcji rzemieślniczej, bądź do celów hobbystycznych.

Plotery termiczne THERMOCUT PRO umożliwiają wycinanie dowolnych przestrzennych obiektów w materiałach o gęstości do 60 kg/m³ i poddających się obróbce termicznej, takich jak: styropian, styrodur, pianka poliuretanowa i inne. Znajdą zastosowanie w produkcji reklamy zewnętrznej, znaków firmowych, grafiki reklamowej, logotypów i zabudowy stoisk targowych.

THERMOCUT HOBBY

THERMOCUT PRO

Trymery ręczne



Keencut Simplex

Szerokość trymerów
Możliwości

1.27 - 3.27 m
Lekki, przenośny trymer do cięcia większości podstawowych materiałów.

od 385 €



Keencut Javelin 2

Szerokość trymerów
Możliwości

1.28 - 3.28 m
Najpopularniejszy trymer. Dokładne cięcie do 0.2 mm. Głębokość cięcia do 13 mm.

od 495 €



Keencut Sabre 2

Szerokość trymerów
Możliwości

1.18 - 3.18 m
Zaawansowany trymer, wysoka jakość cięcia do 0.2 mm. Cięcie 1-kierunkowe. Opcja: podstawa.

od 685 €

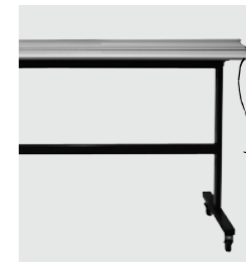


Artemis Trimmer C

Szerokość trymerów
Możliwości

1.6 / 1.8 / 2.6 / 3.1 m
Ekonomiczny i precyzyjny trymer. W cenie podstawa. Grubość cięcia do 8 mm.

od 399 €



Uniwersalne noże trapezowe (do tapet)

Sword

Trymer pionowy

Profesjonalny, łatwy w obsłudze, trymer pionowy do precyzyjnego cięcia różnego rodzaju nośników w przemyśle i reklamie.

Rozmiary
Narzędzia
Grubość cięcia
Noże
Obsługiwane materiały
Dodatkowe możliwości

1.65 / 2.10 / 3.10 m
2 szt. (trzęcie opcja)
1 - 30 mm
obrotowy + stały
tektura falista, pianki, plastik, PVC, skóra, płyty kompozytowe
cięcie szkła
cięcie ponad gabarytów
pozycjonowanie laserowe

Stabilna, wytrzymała konstrukcja

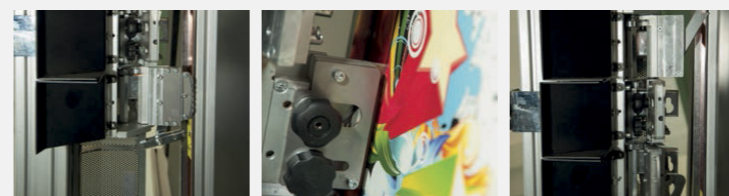
2 narzędzia w standardzie

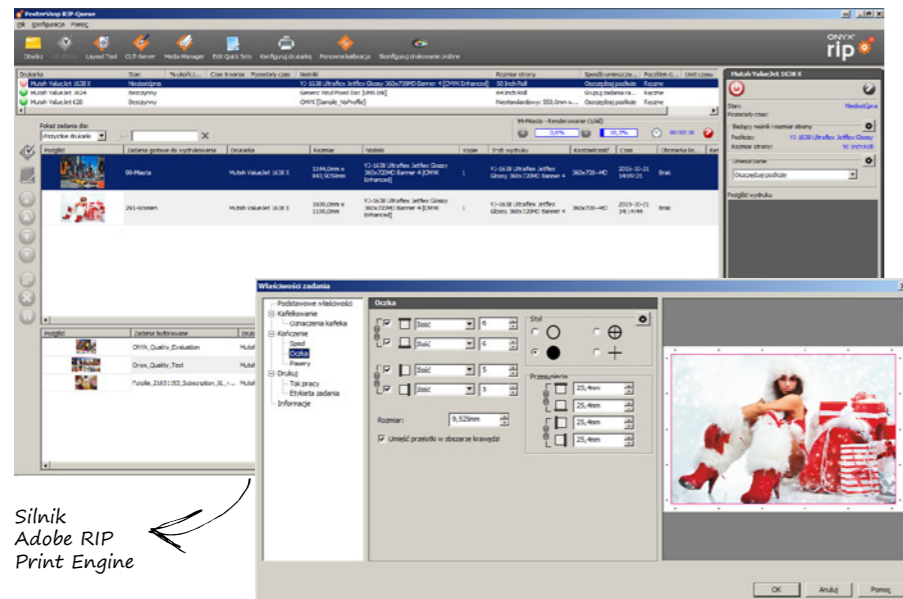
Cięcie szkła

Cięcie płyt PVC i kartonu

Cięcie Dibondu / Ikbondu

Cięcie szkła





Silnik
Adobe RIP
Print Engine

Nowy Onyx 12 dostarcza potężną ilość zmian, ulepszeń i nowych produkcyjnych narzędzi. Lista udogodnień i ich wpływ na oszczędność czasu i kosztów jest na tyle imponująca, że zakup Onyxa 12 można traktować jako inwestycję, która zwraca się w bardzo krótkim terminie. To samo się tyczy użytkowników, posiadających starsze wersje – postęp będzie wysoce zauważalny. Nowa wersja Onyxa to coś więcej niż kolejny numer w nazwie.

Marka ONYX od lat pozostaje synonimem najwyższej jakości wśród programów do obsługi ploterów drukujących. Wielokrotnie nagradzane przez profesjonalistów oprogramowanie ONYX, stanowi prawdziwe centrum kontroli nad pracą plotera.

NOWY ONYX 12 - intuicyjny, innowacyjny, sprawdzony

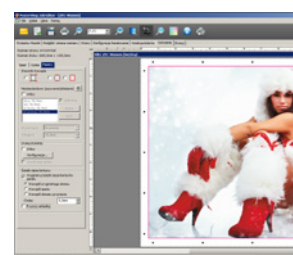
- uproszczona obsługa - nowy, konfigurowalny interfejs użytkownika
- nowe, produktywne narzędzia: „Zakładki”, „Oczkowanie”, „Pasery”, itd.
- nowe „Zestawy Podręczne 2.0”
- szybszy czas ripowania plików na tym samym sprzęcie
- 64-bitowy Adobe RIP Print Engine 3.6 oraz JAWS RIP 3.1
- obsługa systemów: Microsoft Windows 10, Windows 8, Windows 7
- obsługa platform 64-bitowych

NOWY ONYX 12 - oszczędność czasu i kosztów

Dzięki potężnym możliwościom oprogramowania ONYX i nowym narzędziom zaoszczędzisz czas i koszty.

Christian Bodewei,
Marco Fine Arts, Inc.

Wybraliśmy ONYX Thrive ze względu na jego zdolność do obsługi wszystkich naszych drukarek oraz funkcje zarządzania kolorami i przepływem pracy – wszystko w jednym rozwiązaniu. To, co naprawdę wyróżniło markę ONYX na tle konkurencji, to wyjątkowa jakość druku osiągnięta dzięki oprogramowaniu Thrive i dodatkowym narzędziom.



NARZĘDZIE „OCZKOWANIE”

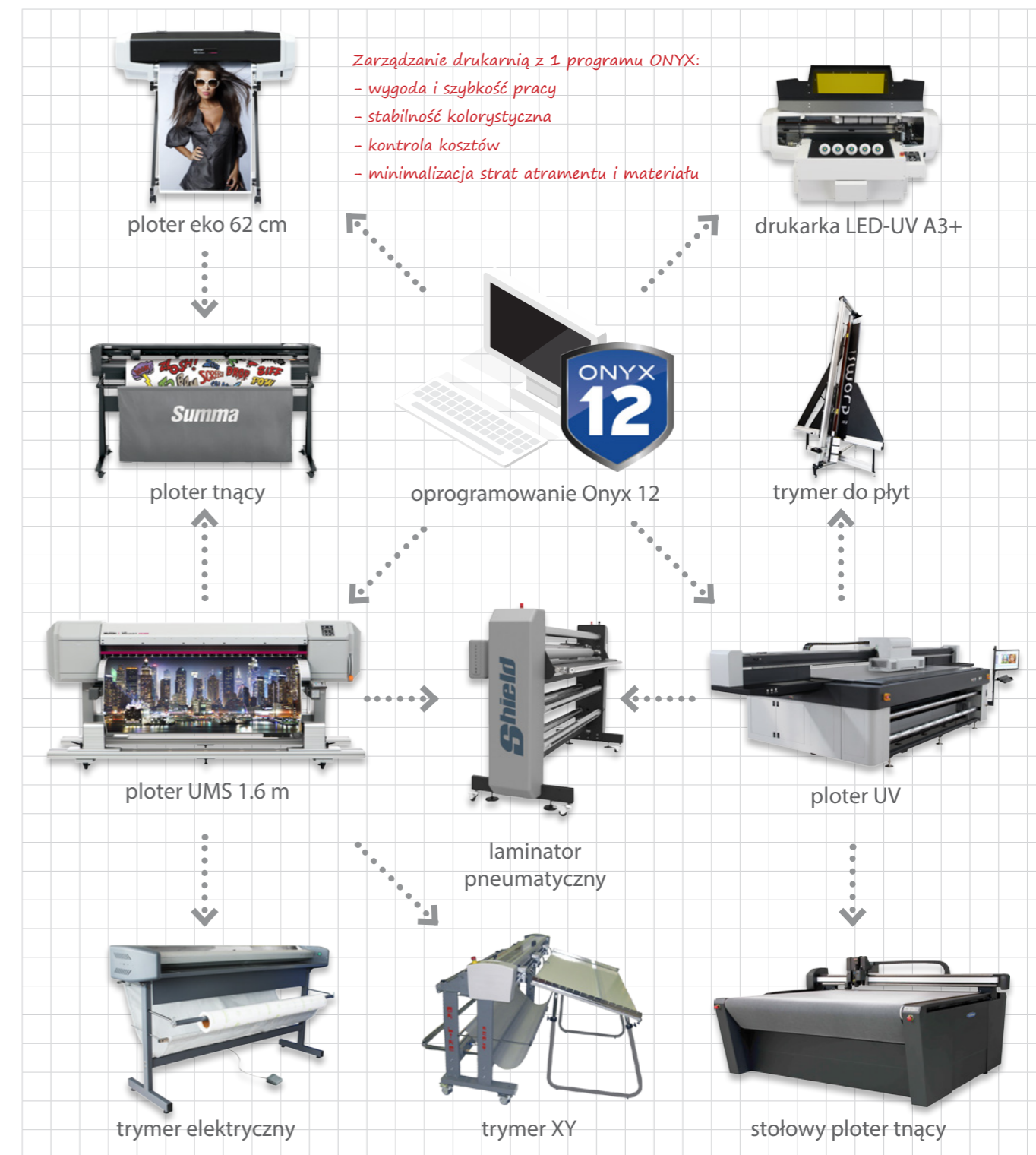
To narzędzie w sposób automatyczny dodaje znaczki ułatwiające oczkowanie banera po wydrukowaniu. Funkcja umożliwia także nadrukowanie markera „z tyłu grafiki” (na zawinięciu banera). Znaczniki można dowolnie konfigurować, określając ich ilości, odstępy, rozmiary i wygląd. Przejęcie przez ONYX powtarzalnych zadań graficznych, znacząco zwiększy produktywność każdej drukarni i agencji reklamowej.



NARZĘDZIE „ZAKŁADKI”

Nowe narzędzie „zakładki” pozwala w sposób automatyczny, bez korzystania z oprogramowania do projektowania powiększyć i modyfikować obszar dookoła istniejącej grafiki. Obracając sposób działania tego narzędzia, można wygenerować uzupełniające tło, które zostanie zawinięte na blejtramy. Onyx wprowadził kilka trybów uzupełnienia grafiki jak np.: kolor, odbicie lustrzane, przeciągnięcia, itd.

Co więcej, sam Onyx może dodać i wydrukować markery zagięcia, ułatwiające instalację grafiki na blejtramie. Funkcjonalność ta znacząco wpłynie na czas realizacji zleceń takich jak obrazy drukowane na canvasach.



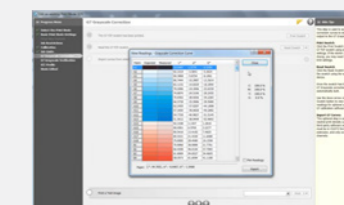
Zarządzanie drukarnią z 1 programu ONYX:

- wygoda i szybkość pracy
- stabilność kolorystyczna
- kontrola kosztów
- minimalizacja strat atramentu i materiału

PORADA: 8 sposobów na zmniejszenie kosztów z Onyx

1. RIP-uj i drukuj 2 x szybciej!
2. Oczkuj banery 5 x szybciej! Potrzebujesz tylko 2 kliknięć żeby zaoczkuować baner.
3. Przygotuj canvas dla ramiarza 3 x szybciej – funkcje spadów.
4. Color Management nigdy nie będzie prostszy – korekcja kolorów! Nikt Ci nie odrzuci pracy z powodu nieodpowiedniej kolorystyki.
5. Zautomatyzuj pracę w swojej drukarni: jeden system – wiele urządzeń.
6. Wykorzystaj pełną moc obliczeniową swojego komputera – system oparty na architekturze 64 bitowej.
7. Redukcja kosztów: jeden operator = jeden workflow = wiele zadań jednocześnie.
8. Zużywaj mniej atramentu - Ink Limit - nie zalewaj niepotrzebnie mediów.

Zostań JEDI druku - ONYX TV



Bezpłatne filmy szkoleniowe na kanale ONYX

Atramenty do wszystkich głowic

Atramenty Ultra UV / LED



NAZWA	KOMPATYBILNOŚĆ	KOLORY	POJ.	OPAK.
Ultra UV 7400	HP Nur Tempo I, II & Q Agfa/Gandinnovations 1224 & 3150 HP Nur Expedio 3200 & 5000 HP XP2100, XP5100, FB6100 Durst Rho 160, 205, 600 & 800	CMYK, LC, LM, LY, LK, BIAŁY, CLEAR	1000 ml 5000 ml	butla
Ultra UV 7300	Zund 215C i 250 Agfa Annapurna XL Rasterprint RP DuPont Chromaprint 22UV	CMYK, LC, LM, LY, LK	1000 ml 5000 ml	butla
Ultra LED UV 710	plotery LED-UV	CMYK, LC, LM, BIAŁY, CLEAR	1000 ml	butla
Ultra LED UV 260	Roland LEC i LEJ UV, drukarki użyciu oryginalnych farb EcoUV (wersja 1 i 2), mały format UV, drukarki LED wykorzystujące nieogrzewane głowice Epson DX4 lub DX5	CMYK, LC, LM, BIAŁY, CLEAR	500 ml 1000 ml	butla
Ultra UV 720	Durst Rho 800 Inca Onset S-20 Inca Spyder Agfa / Gandi Jeti 1224 UV HP Scitex FB6100 NUR Tempo P Jetrix 2030FRK Polytype Virtu RS-35 CET Colour X-Series (Polaris)	CMYK, LC, LM, LY, LK, BIAŁY, CLEAR, Orange, Green, Violet, HD C, HD M, HD Y, HD K, HD Orange	1000 ml 5000 ml	butla
Ultra UV 730	Inca Onset S40i Durst P10	CMYK, LC, LM, LY, LK, BIAŁY	1000 ml 5000 ml	butla

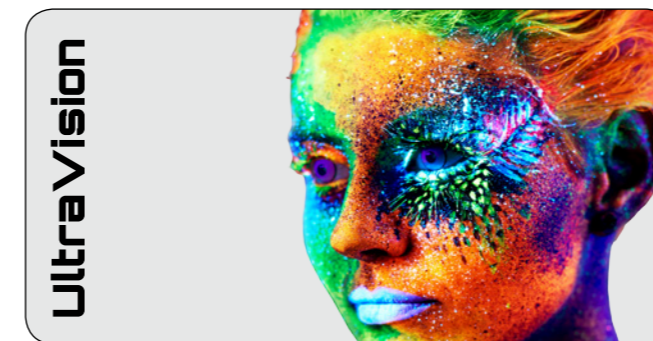


Zalety atramentów ULTRA UV / LED

- atrakcyjna cena
- zgodność chemiczna i kolorystyczna
- szeroki gamut barwny
- trwałość i odporność mechaniczna
- odporne na blaknięcie
- kompatybilność z szerokim spektrum podłoży sztywnych i rolowych
- nie pękające na zgięciach
- bezpieczne dla plotera

Atramenty do głowic DX4, DX5, DX6, DX7

Atramenty UltraVision



Łatwe przelanie bez potrzeby czyszczenia układu!

Zalety atramentów IKONOS ULTRAVISION

- atrakcyjna cena dopasowana do polskiego odbiorcy
- atramenty degazowane i filtrowane - bezpieczne dla plotera
- szybkie schnięcie = większa produktywność
- ekologiczne - spełniają normy REACH i ROHS
- wysoka odporność
- szeroki gamut barwny
- kompatybilność chemiczna i kolorystyczna z atramentami OEM (nie są wymagane dodatkowe profile kolorystyczne)
- nie zatykają dysz - bezpieczne dla głowic plotera



Produkowane w najnowszych formułacjach: ekologia + bezpieczeństwo plotera

Dlaczego warto zamienić stare tusze na IKONOS?

- stabilny dostawca i szybka dostawa - działamy od 1993 roku
- profesjonalny serwis Atrium dokona przelania Państwa plotera wykonując wszystkie niezbędne czynności serwisowe, w tym wymianę filtrów - GRATIS
- atramenty posiadają najkorzystniejszą cenę na rynku
- internetowa baza profili kolorystycznych
- gwarancja na blaknięcie koloru oraz na głowicę

PORADA: Aby wydłużyć sprawność głowicy i plotera pamiętaj o przeglądach, wymianie filtrów i dbaj o stację serwisową!

Aksesoria



RAKLE PLASTIKOWE / Z FILCEM



WAŁKI DO APLIKACJI



MAGNESY NEODYMOWE DO APLIKACJI



NAGRZEWNICE DO OKLEJANIA



STOJAK - WÓZEK NA 9 LUB 16 ROLEK



UNIERSALNE ZACISKI DO ROLEK



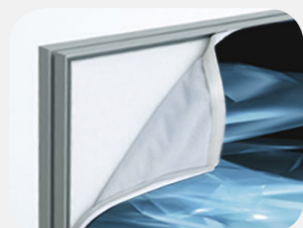
PATYCZKI CZYSZCZĄCE BEZPYŁOWE



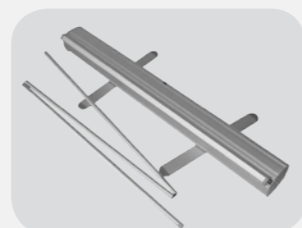
SZMATKI CZYSZCZĄCE BEZPYŁOWE



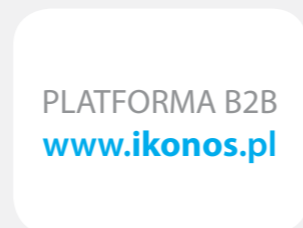
OCZKARKI RĘCZNE



SYSTEMY NAPINAJĄCE DO TKANIN



KASETA ROLL-UP 80x200 cm



PLATFORMA B2B
www.ikonos.pl

TWÓJ SKLEP WIELKOFORMATOWY

Atramenty do ploterów wszystkich marek

RODZAJ	NAZWA	KOMPATYBILNOŚĆ	KOLORY	POJEMNOŚĆ	OPAKOWANIE	
TECHNOLOGIA ŻYWICZNA UMS	Mutoh UMS	Mutoh ValueJet, Spitfire, Blizzard ZALETY ATRAMENTÓW ŻYWICZNYCH MUTOH UMS: - 83% palety Pantone C - druk kolorów korporacyjnych - certyfikat ekologiczności - drukuj dla szkół, szpitali, itd. - hermetyczne worki - bezpieczne dla Ciebie i plotera	CMYK	99€ litr	400, 1000 ml	kaseta / butla / worek
	Mutoh Eco Ultra	Mutoh ValueJet	CMYK		220, 440, 1000 ml	kaseta / worek
	Ikonos Ultravision ECO	Mutoh, Roland, Mimaki. Do głowic Epson DX4, DX5, DX6, DX7	CMYK LC LM	od 50€ litr	1 L	butla / worek / kaseta
EKO-SOLWENT	Ikonos Ultravision MAX	Roland	CMYK		1 L	butla
	Ikonos Nakemi	do głowic Epson DX5, DX6, DX7, DX9	CMYK	35€ litr	1 L	butla
MILD-SOLWENT	Mutoh MSU	Mutoh ValueJet, Spitfire, Blizzard	CMYK		1 L	butla
	Ikonos Mild	do głowic Epson DX4, DX5, DX6, DX7	CMYK LC LM		1 L	butla
SOLWENT	Ikonos 1302	do głowic Epson DX4, Mimaki JV3 (kompat. z oryg. atram. SS2)	CMYK LC LM		1 L	butla
	Ikonos KMS new type	do głowic Konica Minolta, Xaar, Spectra (o kropli powyżej 30 pl)	CMYK		5 L	butla
	Ikonos 517	do głowic Xaar 126 / 128 / Proton 35 pl, Seiko 510 35 pl, Konica Minolta 42 pl, Spectra Galaxy / Nova 128	CMYK LC LM		5 L	butla
SUBLIMACJA	Ikonos 518	do głowic Konica Minolta 14 pl, Spectra Skywalker, Spectra Polaris	CMYK LC LM		5 L	butla
	Ikonos Ultravision SUB	Mutoh, Roland, Mimaki do głowic DX4, DX5, DX6	CMYK	45€ litr	1 L	butla / worek
LATEX	Ikonos Ultravision LTX	HP Latex seria 792, 831	CMYK		775 ml	kaseta

centrum demonstracyjne

Dni Otwarte i indywidualne prezentacje



Zapoznaj się z nowoczesnymi technologiami w ShowRoom

Regularnie organizujemy dla Państwa DNI OTWARTE Z DRUKIEM WIELKOFORMATOWYM. Na uczestników spotkań czeka najlepiej wyposażony demo-room w Polsce, w którym można przetestować ok. 20 drukarek wielkoformatowych i innych urządzeń. Na miejscu można zapoznać się także z szeroką ofertą materiałów i atramentów wprost z tutejszej fabryki IKONOS.

KALENDARZ WYDARZEŃ: www.atrium.com.pl

z każdym miesiącem więcej odbiorców

IKONOS



Fabryka Ikonos dostarcza swoje produkty już do kilkudziesięciu krajów na całym świecie.

Centrala

45-446 Opole
ul. Goślawska 2d
tel.: 77 458 16 81
biuro@atrium.com.pl

Oddział - Warszawa

tel.: 22 751 91 52
warszawa@atrium.com.pl

Oddział - Kraków

tel.: 12 262 02 09
krakow@atrium.com.pl

Oddział - Poznań

tel.: 61 815 04 93
poznan@atrium.com.pl

Oddział - Gdańsk

tel.: 58 522 94 21
gdansk@atrium.com.pl

* Wszystkie prawa zastrzeżone. Znaki handlowe są własnością odpowiednich firm. Informacje zawarte w niniejszej publikacji mogą bez uprzedzenia ulec zmianie. Niniejsze ogłoszenie nie stanowi oferty handlowej w rozumieniu kodeksu cywilnego. W przypadku zmian kursów EUR i USD o 10%, ceny zostaną przeliczone zgodnie z kursami. Podane ceny są cenami netto i obowiązują do odwołania lub wyczerpania zapasów. Kupujący decyduje o przeznaczeniu urządzenia i jego przydatności do prowadzonej działalności. Druk: 2017.04

Obrazy dostarcza

fotolia
by Adobe

